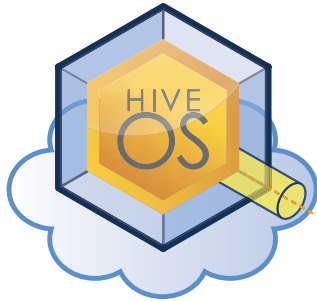


# Cloud VPN Gateway

## Terminador de túneles VPN en el Cloud



El Cloud VPN Gateway de Aerohive (CVG) de Aerohive está diseñado para integrarse en entornos virtualizados y simplificar las complejas instalaciones de VPN.

El Cloud VPN Gateway (CVG) de Aerohive está diseñado para simplificar aún más el enlace VPN de miles de sedes remotas de manera innovadora. El corazón del CVG consiste en una solución ligera de software para equipos compatibles con Vmware; consiste en un concentrador de clase empresarial por el que se enlazan miles de túneles de origen remoto.

Estas dos características exclusivas, además de la inteligencia de HiveOS Routing, facilitan como nunca la provisión y la administración de una oficina remota por un precio sin licenciamiento que justifica que miles de empresas de todo el mundo hayan elegido a Aerohive como partner para sus redes corporativas.

### Principales funciones y ventajas

#### Integración dinámica del routing

El CVG de Aerohive se integra con varios protocolos dinámicos de routing, como Open Shortest Path First (OSPF) y la versión 2 del Protocolo de Información de Routing (RIPv2), para recopilar información de routing procedente de los routers corporativos y distribuir la información necesaria para los routers de las sucursales. Asimismo, el CVG también sirve para recopilar información de routing de los routers de las sucursales y ponerla a disposición de los dispositivos corporativos para establecer rutas hacia las redes remotas. Las funciones dinámicas de routing facilitan el uso eficiente de los recursos WAN, disminuyen la congestión del tráfico y mejoran la supervisión de sitios remotos.

#### Terminación por túnel VPN ampliable y sin licencia

El Cloud VPN Gateway de Aerohive combina lo mejor de cada especialidad, convirtiéndose en un paquete de software económico y ligero con la capacidad de ampliación propia de soluciones de clase empresarial. Gracias al CVG, lo que antes solo se conseguía mediante una inversión considerable en tiempo y dinero, ahora se descarga y se instala con un solo clic. Además supone el fin de las inversiones posteriores en capacidad y licencias, pues solo es necesario ampliar la potencia de cálculo de la instancia virtual y queda listo para administrar más túneles sin licencia. Tanto si la instalación requiere terminaciones para 5 túneles, como si requiere terminaciones para 5.000, el CVG está preparado para responder a esas exigencias sin mediar el pago de licencias de túnel o cliente.

Si desea más información, visite [www.aerohive.com/products](http://www.aerohive.com/products).

#### Configuraciones recomendadas para el hardware de la CVG de Aerohive

	500 túneles	1.000 túneles
CPU	Doble núcleo a 2,4 GHz	4 núcleos a 3,1 GHz
Memoria	2+ GB (512 MB para VM)	4+ GB (1024 MB para VM)
Ethernet	1 0 2	2
Versión VMware	ESXi 4.1 o posteriores	ESXi 4.1 o posteriores
Disco duro	10+ GB (256 MB para VM)	10+ GB (256 MB para VM)

Function	Scale
Layer 2 Tunnels	1024 Tunnels
RADIUS - Local users per CVG	9999
# Users cache (RADIUS Server)	1024
# Users simultaneous (RADIUS Server)	612

### Aerohive Networks Europe Ltd

The Court Yard  
16-18 West Street  
Farnham  
Surrey GU9 7DR, UK  
Phone: +44 (0) 1252 736590  
Fax: +44 (0) 1252 711901

[www.aerohive.com](http://www.aerohive.com)

### Garantía y servicio técnico

Todos los dispositivos de Aerohive Networks tienen garantía limitada de por vida. Se puede contratar una ampliación del servicio técnico que incluye recambio al día siguiente, servicio 24x7 o 8x5, asistencia web por correo y actualizaciones de software. Las condiciones del servicio técnico se encuentran en [www.aerohive.com/support](http://www.aerohive.com/support).

## Especificaciones del producto

### Routing dinámico

- OSPF
- RIPv2
- Distribución de rutas con Cooperative Control para los routers sucursales conectados

### VPN Ipsec L3

- Solución VPN para oficinas remotas con IPsec
- Separación por túneles en función del perfil, compatible con NAT
- Admite redundancia en túnel

### Routing estático

- Aplicación de rutas estáticas para dispositivos conectados a la red corporativa
- Distribución por rutas a través de Cooperative Control de los routers sucursales conectados

### Informes VPN

- Elabora informes para HiveManager sobre conectividad y latencia
- Supervisa el caudal y la conectividad de los routers sucursales conectados y envía la información a HiveManager

### Administración

- Provides connectivity and latency reports to HiveManager
- Tracks throughput and connectivity of connected Aerohive branch routers and sends this information to HiveManager

### Management

- Administración central
  - vía HiveManager
  - vía HiveManager Online
- Configuración de los dispositivos
  - CLI vía Telnet, SSHv2, o consola
- Supervisión
  - SNMP v1, v2c, y syslog

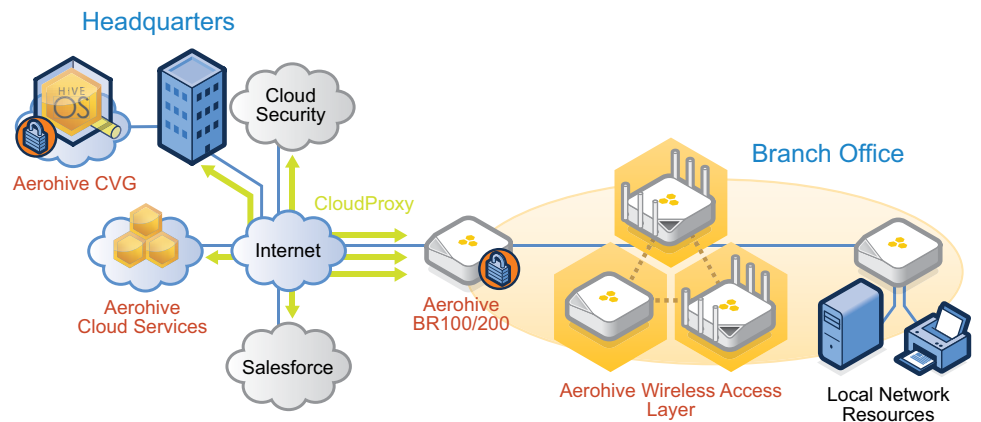
## Les presentamos Branch on Demand

La solución Branch on Demand™ de Aerohive es una solución de red en la nube para ubicaciones remotas que simplifica el aprovisionamiento, la gestión, la seguridad y la solución de problemas para despliegues remotos. La solución permite a cualquier empresa, bajo pedido, aprovisionar a su red de sucursales y sus tele-trabajadores al instante, según unas estrictas políticas de seguridad, una visibilidad de red de clase empresarial y una capacidad que permite solucionar los problemas a distancia que antes solo se encontraban en soluciones complejas y de mayor tamaño. Esta revolucionaria solución facilita todas estas prestaciones a miles de sucursales y tele-trabajadores de la red, con distribución directa y aprovisionamiento al instante.

En el corazón de la solución Branch on Demand se encuentra la nueva plataforma BR para plataformas de routers de sucursales. Gracias a nuestro robusto sistema operativo HiveOS, los routers BR prácticamente no necesitan de ningún tipo de intervención por parte del usuario final; solamente es necesario enchufar el router y el sistema de gestión de Aerohive se encarga del resto. Al enchufarlo, el router encuentra automáticamente su HiveManager correspondiente (en el servidor corporativo o

en la nube), descarga las políticas de seguridad para redes con cable e inalámbricas, establece su conexión VPN y la oficina queda montada y en funcionamiento en pocos minutos. No hace falta instalar ninguna VPN, ni descargar software de cliente en cada terminal, ni formar a los usuarios en el uso de una VPN.

Desde el punto de vista del administrador, la solución también resulta igual de simple. Solo hace falta fijar la configuración y proveer a los routers con los parámetros específicos de la misma. La unificación de las medidas de seguridad de redes con cable y de redes inalámbricas facilita especialmente la configuración de una solución completa de red para todo tipo de clientes conectados. Así, cuando un dispositivo entra en la red, HiveManager se encarga de volcarle la configuración automáticamente. HiveManager funciona fuera de banda, por lo que cualquier problema en la WAN no afecta a la sucursal ni a la WLAN de Aerohive. HiveManager funciona a través de una interfaz única en lo que se refiere a la configuración y administración de los puntos de acceso Aerohive y de los dispositivos de las sucursales. Así administrar miles de dispositivos resulta igual de sencillo que administrar uno solo.



SKU	Descripción
<b>Puerta de enlace VPN en la nube</b>	
AH-CVG-HM-BUNDLE	Incluye 1 Puerta de enlace VPN en la nube y la licencia asociada para habilitar la cvg en HiveManager en sitio o virtual
AH-CVG-8x5-1YR-HMOL-BUNDLE	Incluye 1 Puerta de enlace VPN en la nube y HiveManager Online por 1 año, servicio técnico telefónico 8x5, suscripción de software y acceso a portal de cliente
AH-CVG-8x5-3YR-HMOL-BUNDLE	Incluye 1 Puerta de enlace VPN en la nube y HiveManager Online por 3 años, servicio técnico telefónico 8x5, suscripción de software y acceso a portal de cliente
AH-CVG-8x5-5YR-HMOL-BUNDLE	Incluye 1 Puerta de enlace VPN en la nube y HiveManager Online por 5 años, servicio técnico telefónico 8x5, suscripción de software y acceso a portal de cliente
AH-CVG-24x7-1YR-HMOL-BUNDLE	Incluye 1 Puerta de enlace VPN en la nube y HiveManager Online por 1 año, servicio técnico telefónico 24x7, suscripción de software y acceso a portal de cliente
AH-CVG-24x7-3YR-HMOL-BUNDLE	Incluye 1 Puerta de enlace VPN en la nube y HiveManager Online por 3 años, servicio técnico telefónico 24x7, suscripción de software y acceso a portal de cliente
AH-CVG-24x7-5YR-HMOL-BUNDLE	Incluye 1 Puerta de enlace VPN en la nube y HiveManager Online por 5 años, servicio técnico telefónico 24x7, suscripción de software y acceso a portal de cliente